

## Haben Sie Fragen?

## Impressum

HIER BEKOMMEN SIE ANTWORTEN



### Herausgeber:

LANDRATSAMT SCHMALKALDEN-MEININGEN  
Fachbereich Arbeit  
Kommunales Jobcenter  
Obertshäuser Platz 1  
98617 Meiningen

[www.lra-sm.de/jobcenter](http://www.lra-sm.de/jobcenter)

Dieser Flyer ist Teil der Öffentlichkeitsarbeit des Landratsamtes Schmalkalden-Meiningen. Er wird kostenlos abgegeben und ist nicht zum Verkauf bestimmt.

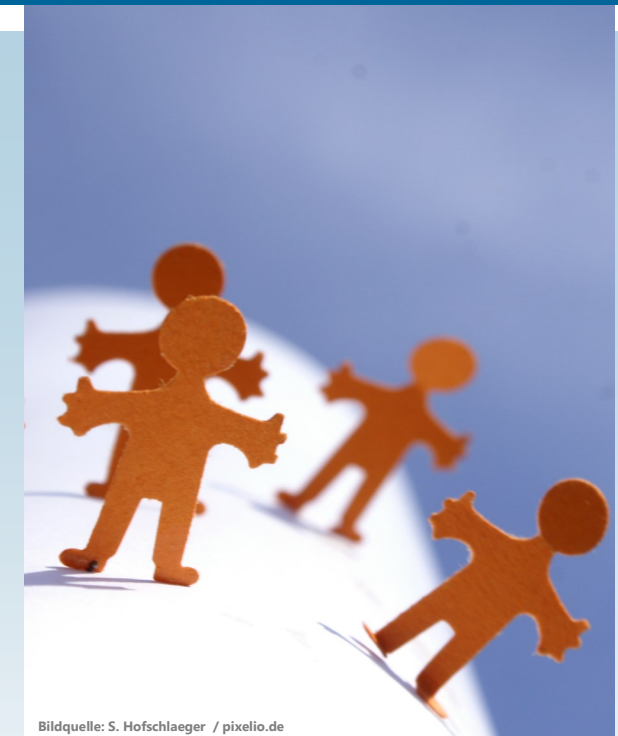
### So nehmen Sie Kontakt mit uns auf Ihre Ansprechpartner

#### Region Schmalkalden und Zella-Mehlis

Alexander Höft  
Haus II/Zimmer 030  
Tel. : 03693 - 485 8540  
Fax: 03693 - 485 580  
E-Mail: [ags\\_jobcenter@lra-sm.de](mailto:ags_jobcenter@lra-sm.de)

#### Region Meiningen, Rhön und Grabfeld

Andrea Scholze  
Haus II/Zimmer 030  
Tel. : 03693 - 485 8531  
Fax: 03693 - 485 580  
E-Mail: [ags\\_jobcenter@lra-sm.de](mailto:ags_jobcenter@lra-sm.de)



Bildquelle: S. Hofschlaeger / pixelio.de

## Modellprojekt

## Patenschaften

- Neue Wege in Beschäftigung -

Fachbereich Arbeit  
Kommunales Jobcenter

Stand: Februar 2018 [www.lra-sm.de/jobcenter](http://www.lra-sm.de/jobcenter)



## Sie suchen einen Job?

## Sie suchen Personal?

### WIR BRINGEN SIE IN ARBEIT

- Sie haben noch keine Stelle gefunden, die zu Ihnen passt?
- Wir unterstützen und qualifizieren Sie!
- Wir organisieren ein betriebliches Praktikum zur Feststellung Ihrer Eignung für die Tätigkeit.
- Sie erhalten einen Zuschuss in Höhe von 100 € pro Monat.



Bildquelle: Stephanie Hofschlaeger / pixelio.de

- Wir stellen Ihnen vom ersten Tag im Unternehmen einen **PATEN** zur Seite, der Sie bei dem Wiedereinstieg in den beruflichen Alltag begleitet.

### MODELLPROJEKT PATENSCHAFTEN



### DER PROJEKTKOORDINATOR

- Persönlicher Berater für Teilnehmer & Unternehmer/**PATEN**
- In allen Angelegenheiten des Projekts **PATENSCHAFTEN**

### WIR HABEN POTENZIAL

- Testen Sie Ihren zukünftigen Mitarbeiter bis zu 3 Monate in Ihrem Unternehmen
- Wählen Sie den geeigneten Bewerber aus
- Lassen Sie sich zu erforderlichen Qualifizierungen, Aufwendungspauschalen und Eingliederungszuschüssen beraten
- Gewinnen Sie einen motivierten und qualifizierten Mitarbeiter für Ihr Unternehmen

### WAS MÜSSEN SIE TUN?

- Stellen Sie dem Bewerber ab dem ersten Arbeitstag einen erfahrenen Mitarbeiter Ihres Unternehmens - **den PATEN** - zur Seite
- Unterstützen Sie dadurch den Wiedereintritt des Bewerbers in das Arbeitsleben

